



**Neue Arbeitsformen und  
Unternehmensstrukturen -  
Herausforderungen für  
gewerkschaftliche und  
rechtliche Strategien**

ELW-Network  
Frankfurt, 16.2.2019  
Christiane Benner  
Zweite Vorsitzende der IG Metall



# About IG Metall

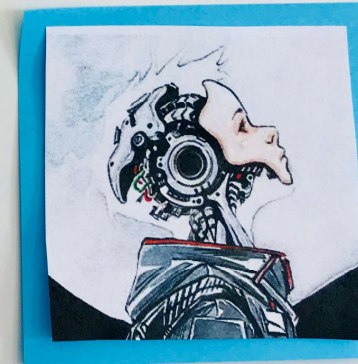
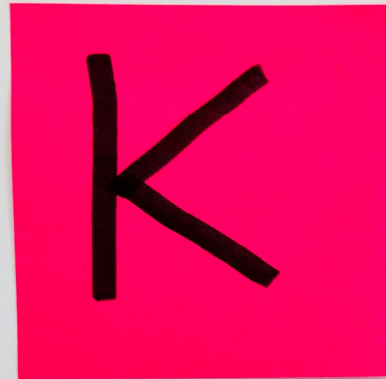
- ▶ Largest trade union in Europe
- ▶ Founded in 1891, “re-founded” in 1949
- ▶ Represents German manufacturing workers:  
Daimler, BMW, Volkswagen, Siemens, Philips, etc.
- ▶ Blue- and white-collar workers
- ▶ 2.2 million members
- ▶ Self-employed can join



# What We Are Very Good At

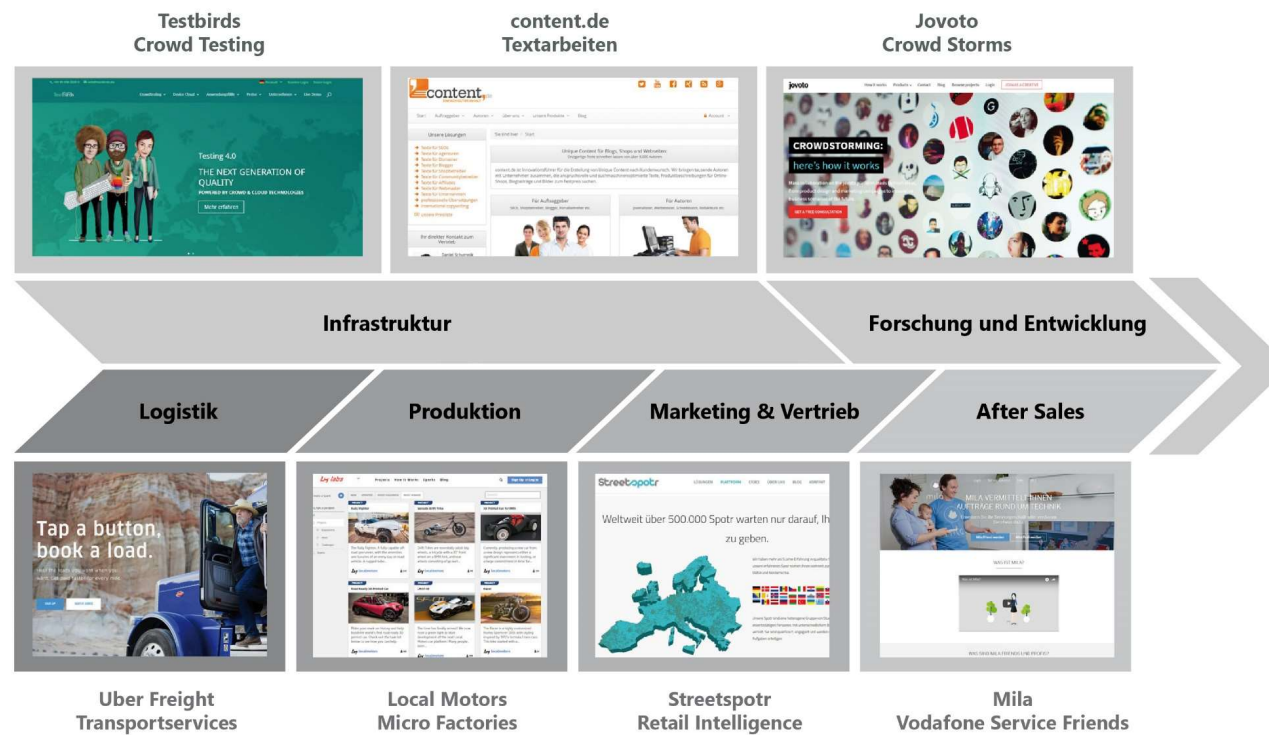
- ▶ **Negotiating collective agreements**
  - 2018: 7.7% pay raise for 26 months
  - Option to temporarily reduce working hours
  - 1.5 million workers in “warning strikes”
- ▶ **Shaping policies at company level**
  - Over 80,000 works council members are IGM members
- ▶ **Influencing national policy**
- ▶ **Coordinated, holistic crisis response with employers and policy makers**

# Digitalisierung der Wissensarbeit



Lernende Systeme in den Büros

# Crowdsourcing-Plattformen – Beispiele





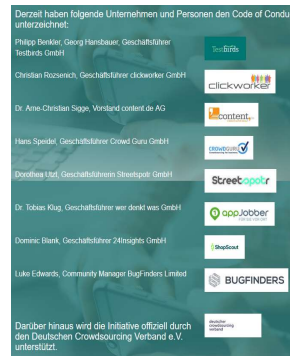
# Die IG Metall in der Crowd



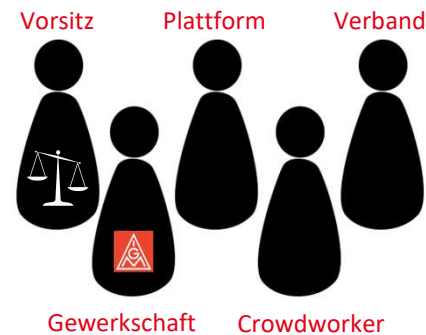
2015  
Satzungsänderung:  
Solo-Selbständige  
können Mitglied  
werden



2016  
Bewertungsplattform  
„FairCrowdWork.org“



2017  
Der „Code of  
Conduct“ wird bei  
Beteiligung der IG  
Metall konkretisiert.  
8 Plattformen sind  
dabei



2017  
Gründung der Ombudsstelle  
zur Umsetzung des „Code of  
Conduct“ in Streitfällen



2019  
EU-Parlament will  
Regulierungsstrategie für  
Arbeitsplattformen  
entwickeln



# Mitbestimmung und Beteiligung

